



# 生命科学のためのMATLABセミナー

開催日 2022年4月26日(火) | 開催時間 16:00-17:30

オンライン開催

16:00-17:00

## 生命科学向けMATLAB最新機能と活用事例紹介

マズワークス合同会社 アプリケーションエンジニアリング部 田口美紗/菱田寛之

MathWorksは工学や科学を加速させることを社是とし、統合開発環境MATLABを開発・販売しております。データ解析・制御・信号処理・画像処理・機械学習・ディープラーニングなどを手軽に実現できるMATLABは、工学分野を中心に広く活用されており、医学・医療・生命科学でも活用が広がっています。本セミナーでは、その活用方法や事例の中から特に生命科学に関連する内容をご紹介します。このセミナーが、皆様の日々の研究業務の一助になれば幸いです。

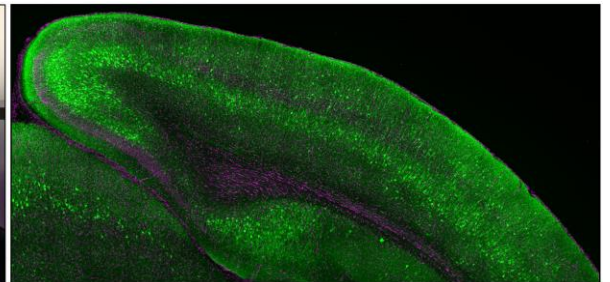
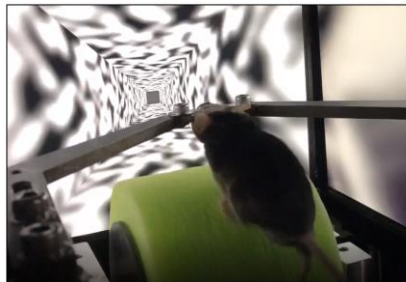
- データサイエンスお役立ち機能 (AI、統計解析、画像処理)
- 研究者向けワークフロー (論文用データ可視化、プロジェクト管理)
- 弊社取り組み内容のご紹介 (Feasibility studyのサポート、名古屋大学メディカルAI人材養成産学協働拠点【AI-MAILs】との連携について)

17:00-17:30

## マウス大脳皮質における感覚運動予測誤差表現: MATLABを使用したシステム構築と解析

名古屋大学大学院創薬科学研究科 細胞薬効解析学 助教 竹内 遼介

当研究室では、MATLABを使用したバーチャルリアリティと行動計測システムを構築しました。脳機能イメージングとVRを用いて、“予測”情報がどのように脳内で処理されているのか、その神経基盤に迫ります。



ご登録はこちらから

<https://forms.gle/sYpBHot4C5ShEycq6>

連絡先 (世話人) 塚田 祐基

tsukada.yuki.v2@f.mail.nagoya-u.ac.jp

